



1.- ASPECTOS GENERALES DE LA INSTITUCION



1.1.- Misión , Visión y Valores Corporativos

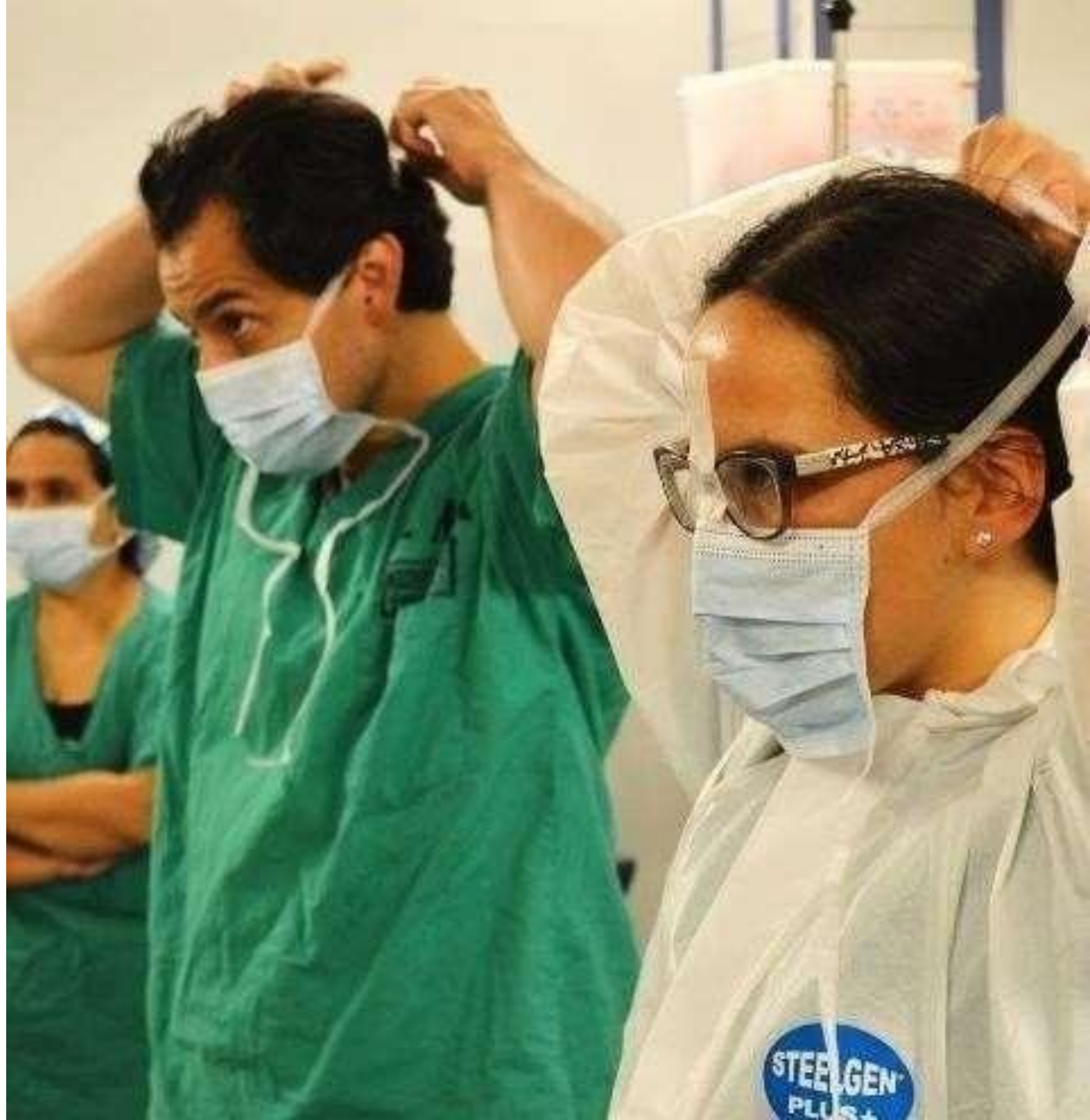
Misión

“Brindar atención de salud que cubra los requerimientos y particularidades de nuestros usuarios y comunidad, con una experiencia para el paciente empática, resolutive y oportuna, con una amplia cobertura de prestaciones y con gran capacidad de abordar lo complejo, en coordinación con la red de salud, centros educativos y la comunidad”.



Visión

“Ser un hospital con un modelo de gestión de vanguardia que eficiente y sosteniblemente la atención abierta, cerrada y domiciliaria, liderando al 2025 el modelo público de salud”.



Valores

Compromiso: El bienestar del usuario y el hospital siempre.

Excelencia: Siempre en la búsqueda de los más altos estándares de calidad.

Confianza: Estar seguros de que podemos compartir nuestros proyectos y anhelos con nuestros funcionarios y lograr que nuestros usuarios se sientan seguros de la calidad de atención que recibirán.



Valores

Colaboración: Apoyarse y apoyar con los otros. Aportar con lo mejor de cada uno y que los otros sepan que pueden contar con nosotros.

Empatía: Ponerse en el lugar de los demás. Entender lo que le está pasando al otro y ayudarlo.

Respeto: Reconocer el valor y derechos propios como los de los demás, siendo considerados e inclusivos.





1.2.- Equipo Directivo



Cristian Fuentes
Subdirección

Apoyo y Continuidad de la Atención



Claudio Baeza Avello
Director



Reinaldo Venegas
Subdirección
Redes Complejas
Integradas



Rodrigo Torres-Quevedo
Quevedo
Subdirector Médico (S)



Miriam Valdebenito Elgueta
Subdirectora Administrativa

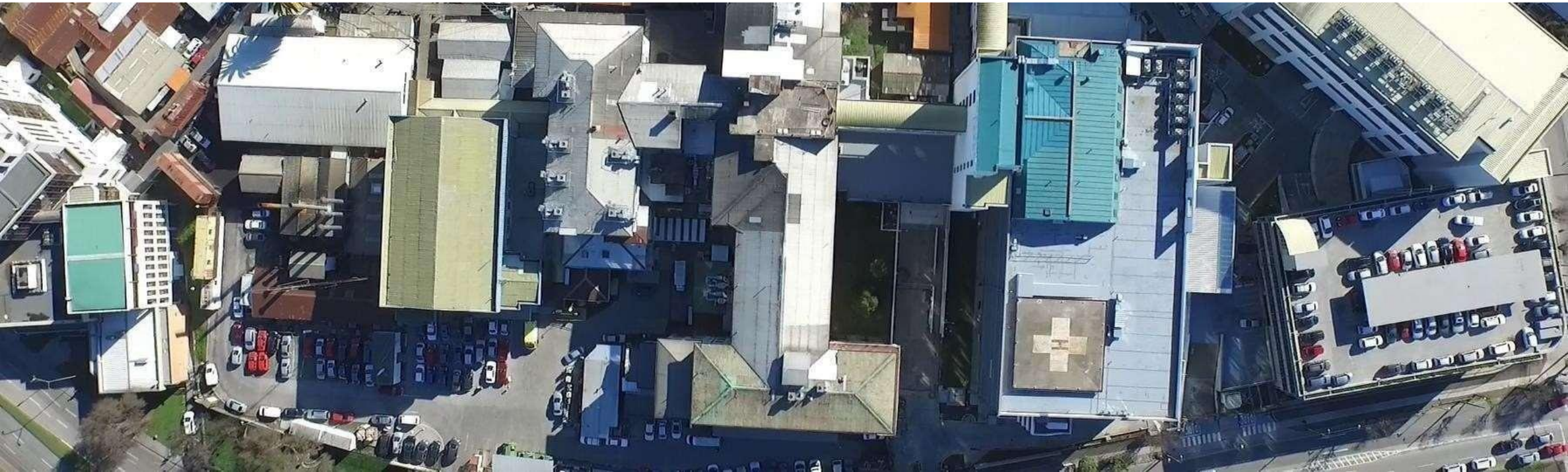


Katherine Campos Coa
Subdirectora Gestión del
Cuidado



Natalia Martínez Gutiérrez
Subdirectora Gestión
y Desarrollo de las Personas

1.3.- Planta Física



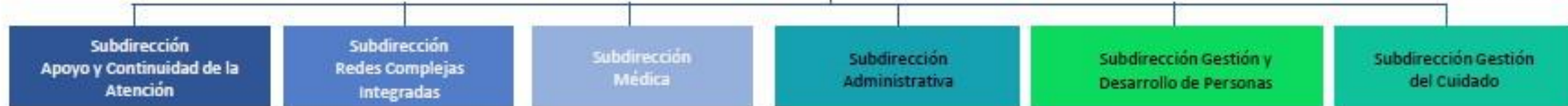
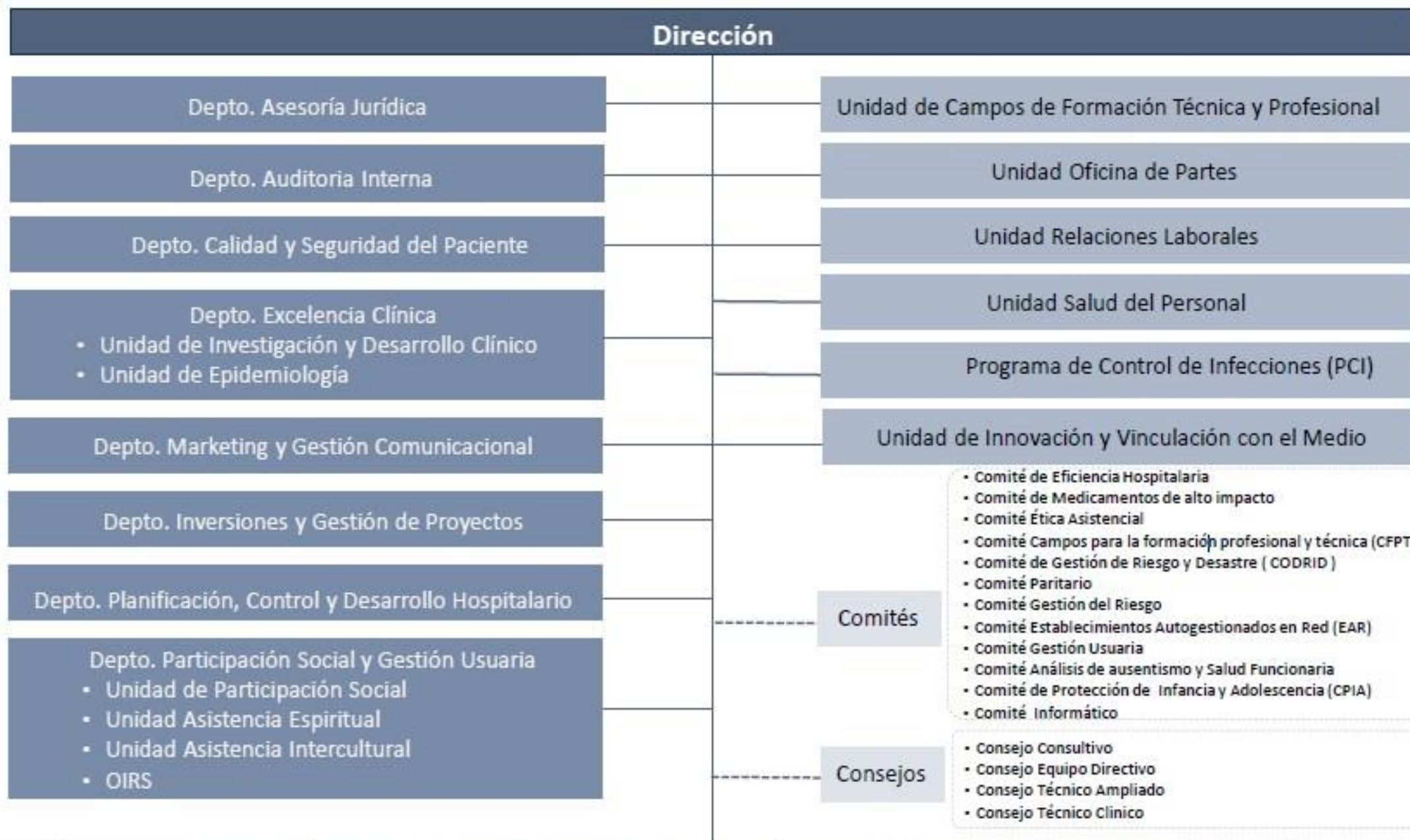
El Hospital Clínico Regional Dr. Guillermo Grant Benavente Cuenta con las siguientes Plantas Físicas:

- Edificio Monoblock
- Edificio CAA
- Torre del paciente crítico
- Servicio de Psiquiatría
- Unidad externa de Matronería
- Infanto juvenil
- Hospital de día
- Laboratorio de Histopatología UdeC
- Laboratorio de TBC
- Cosam Concepción
- Cosam San Pedro
- Cereco Coronel
- Cosam Norte (Ex Infanto Adolescente)

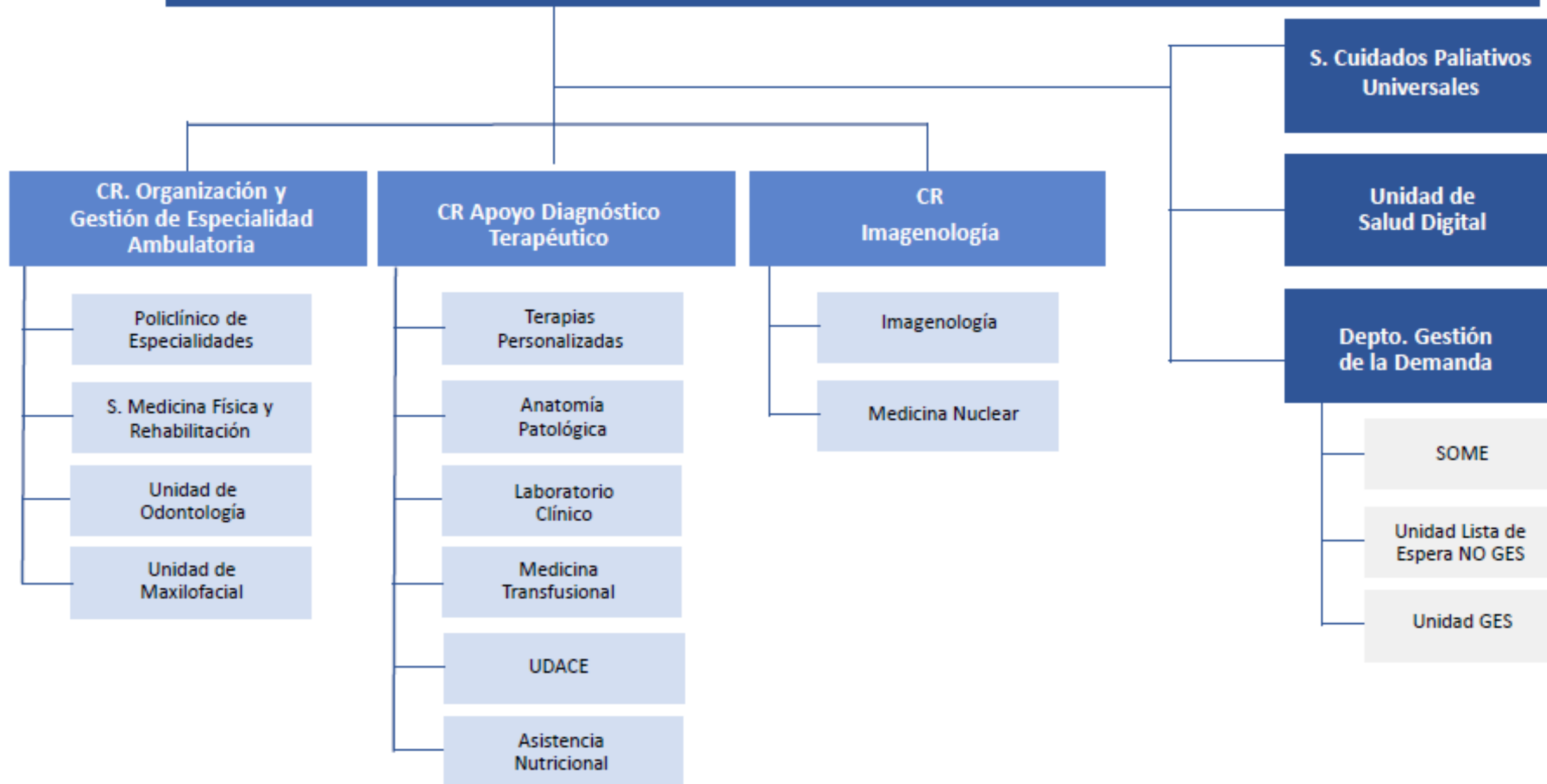




1.4.-ORGANIGRAMA 2024
RESOLUCION EXENTA
N° 5891 31.05.2024



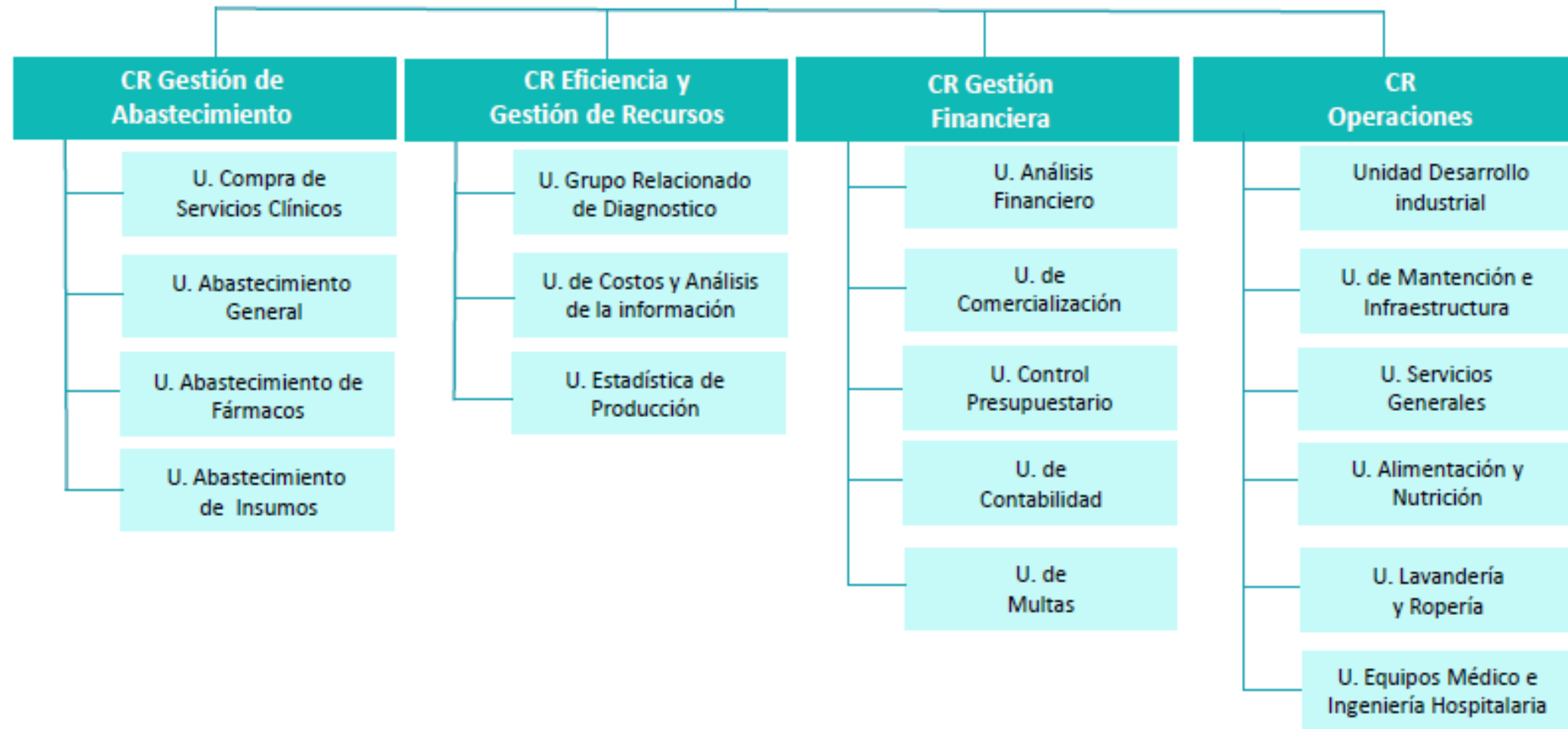
Subdirección Apoyo y Continuidad de la Atención



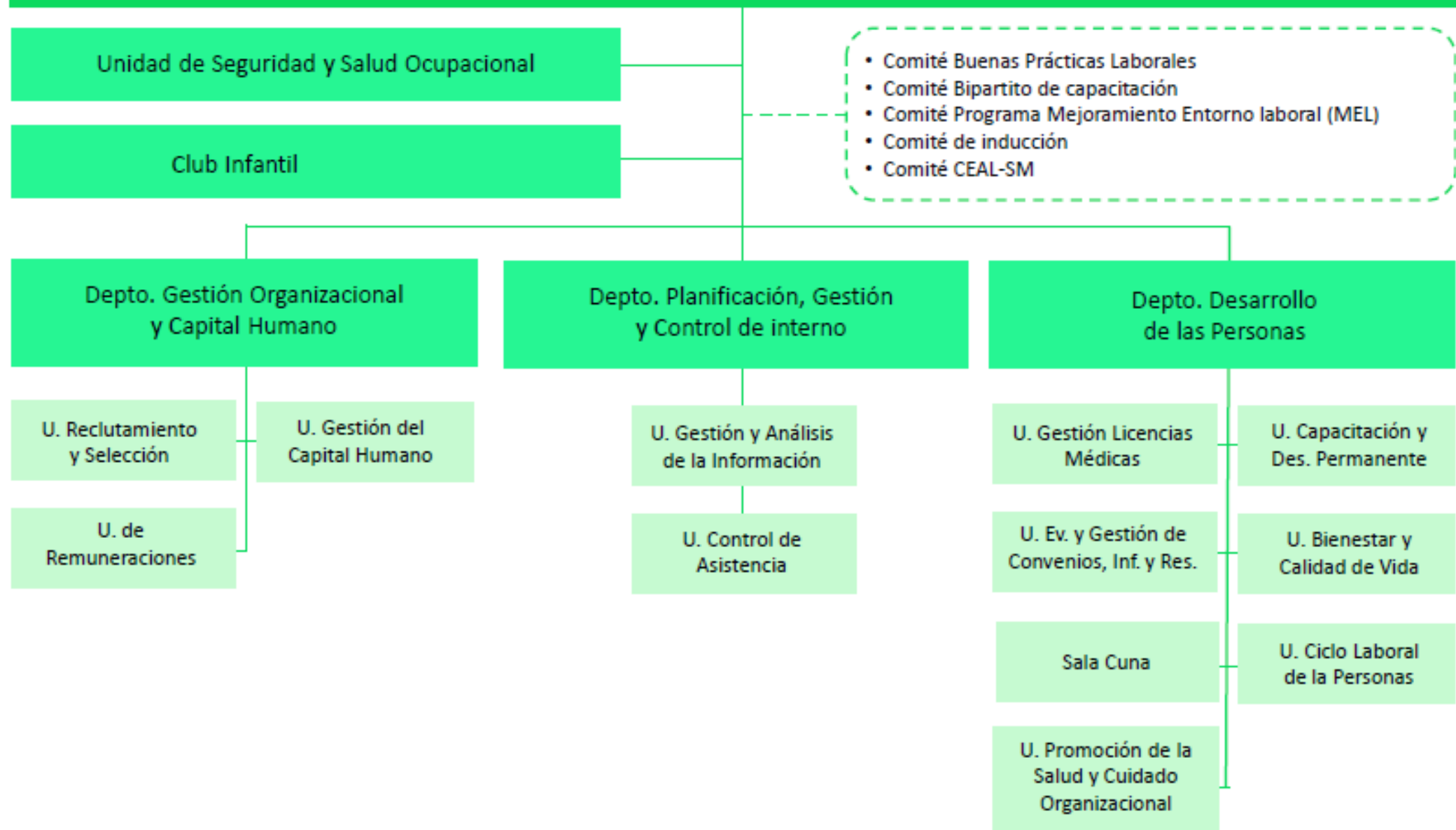
Subdirección Administrativa

Dpto. Tecnología de la Información TIC

- Comité Compras de Servicio Clínicos
- Comité de Adquisiciones
- Comité Control de Presupuesto



Subdirección Gestión y Desarrollo de las Personas



Subdirección Gestión del Cuidado

Coordinación de Buenas Prácticas Clínicas

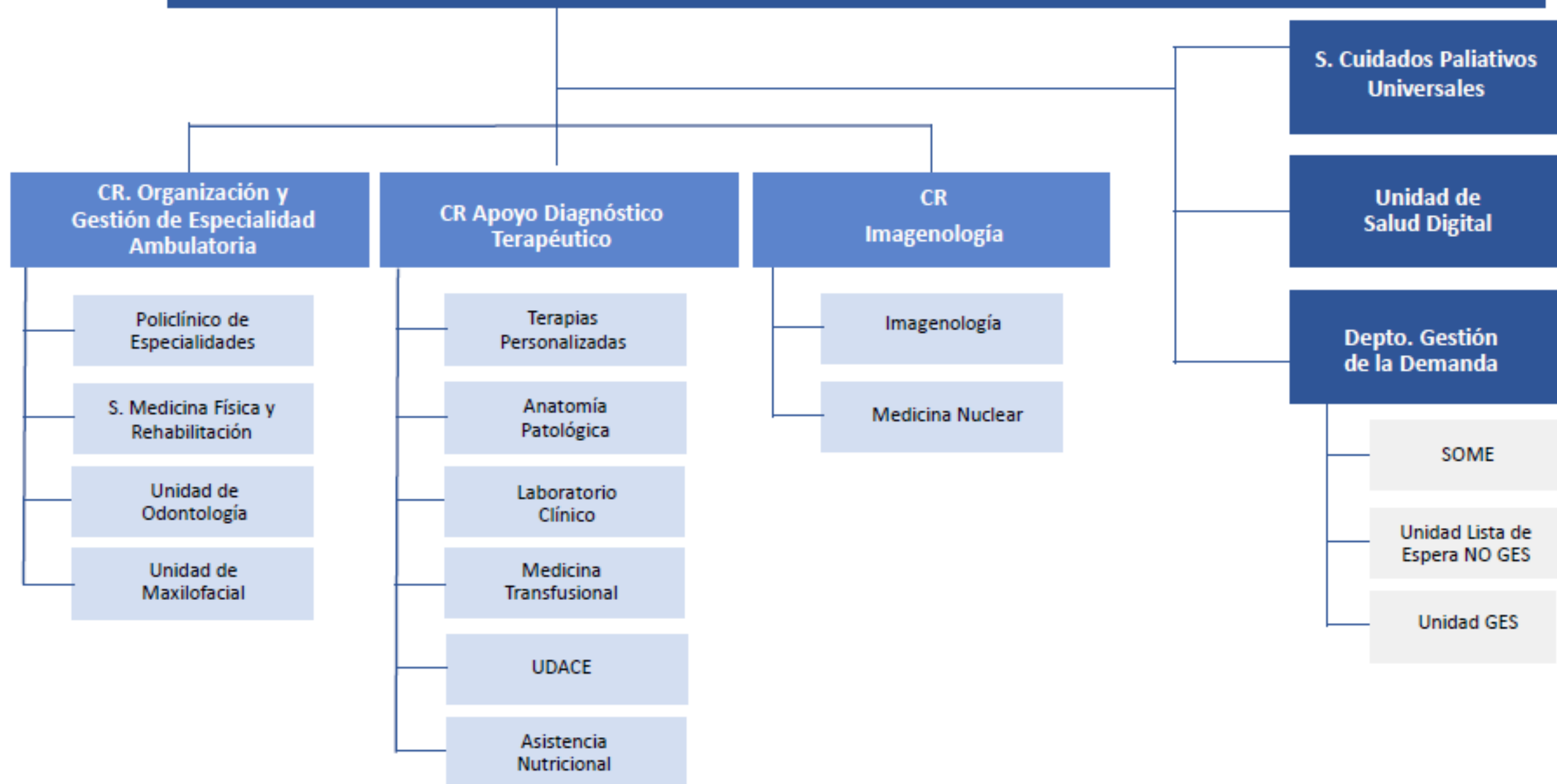
- Consejo Técnico de Enfermería
- Comité Multidisciplinario de Apoyo Integral al Paciente
- Comité de Investigación SDGC

Unidad Gestión Clínica Recursos
Humanos de Enfermería

Unidad Gestión de Procesos
Clínicos de Enfermería

Central de Esterilización

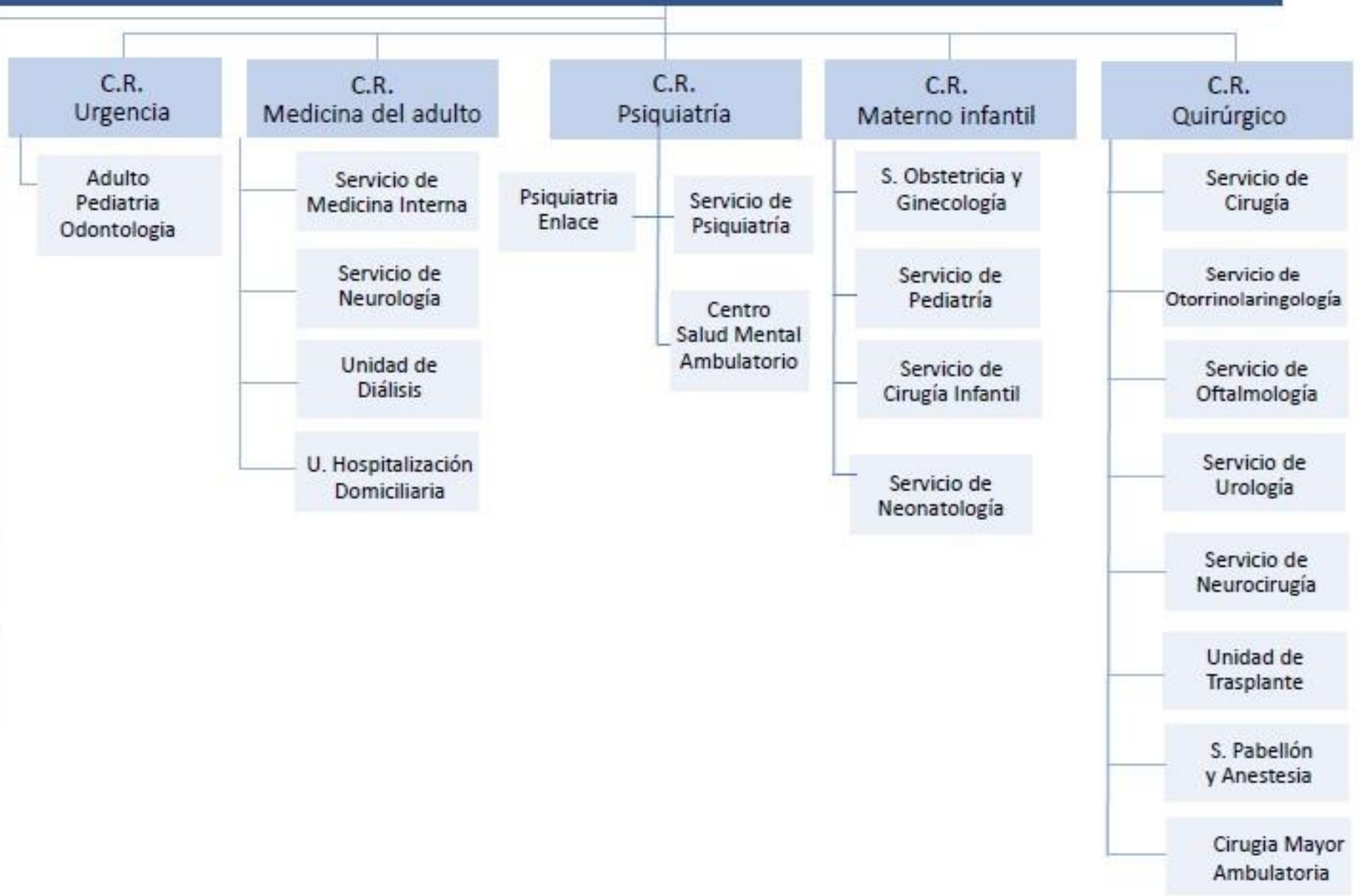
Subdirección Apoyo y Continuidad de la Atención



Subdirección Médica

- Comité Medicina Transfusional
- Comité LE GES y NO GES
- Comité Gestión de Pacientes
- Comité de Riesgos Médicos
- Comité de Farmacia
- Comité de Insumos
- Comité Nefrológico
- Comité Directivo de Prod. Quirúrgica
- C. Programación Médica y No Médica

- U Administración del Cuidado de Matronería
- Unidad de Farmacia
- Unidad de Gestión de Pacientes
- Unidad de Servicio Social



Subdirección Redes Complejas Integradas

